

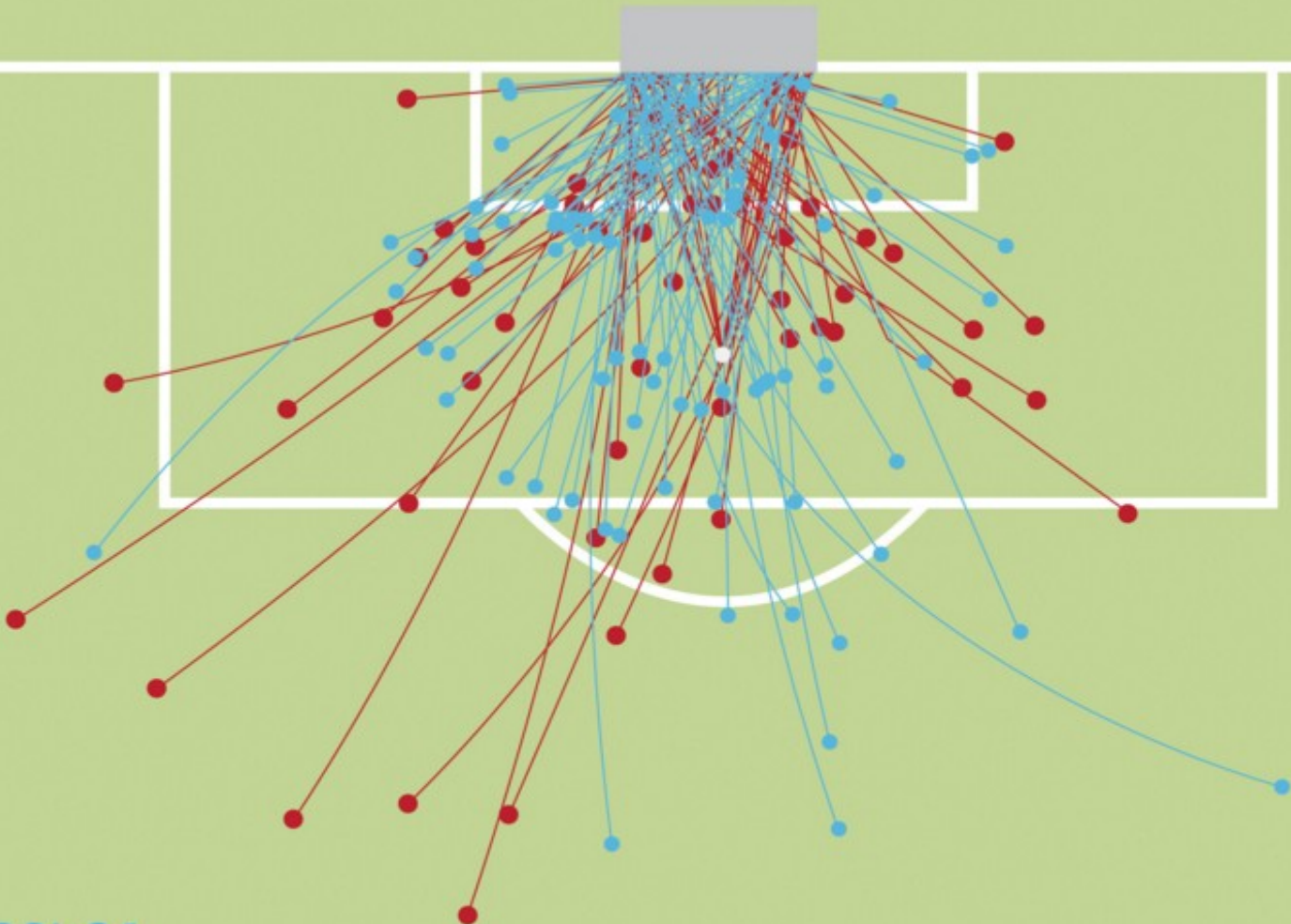


Desarrollando aplicaciones web geográficas con ArcGIS

Fabián Camilo Heredia Rodriguez

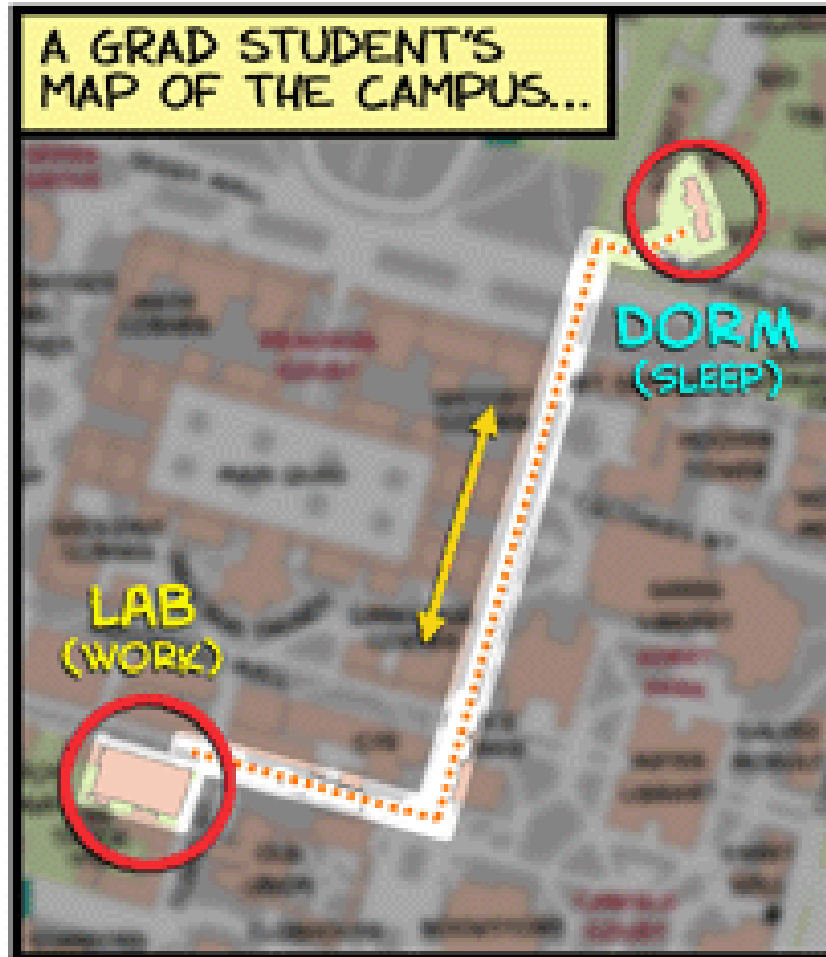
Diego Andrés Triviño González

MESSI 91
RONALDO 63



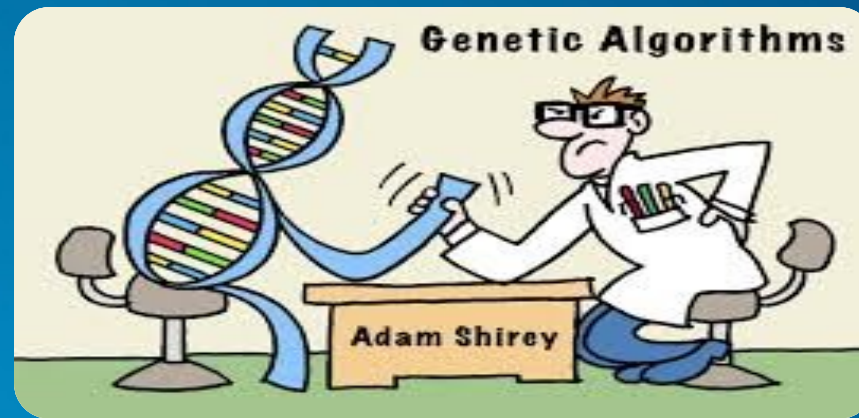
● Messi
● Cristiano Ronaldo

@polkpanther / HeadingForTheExits.com

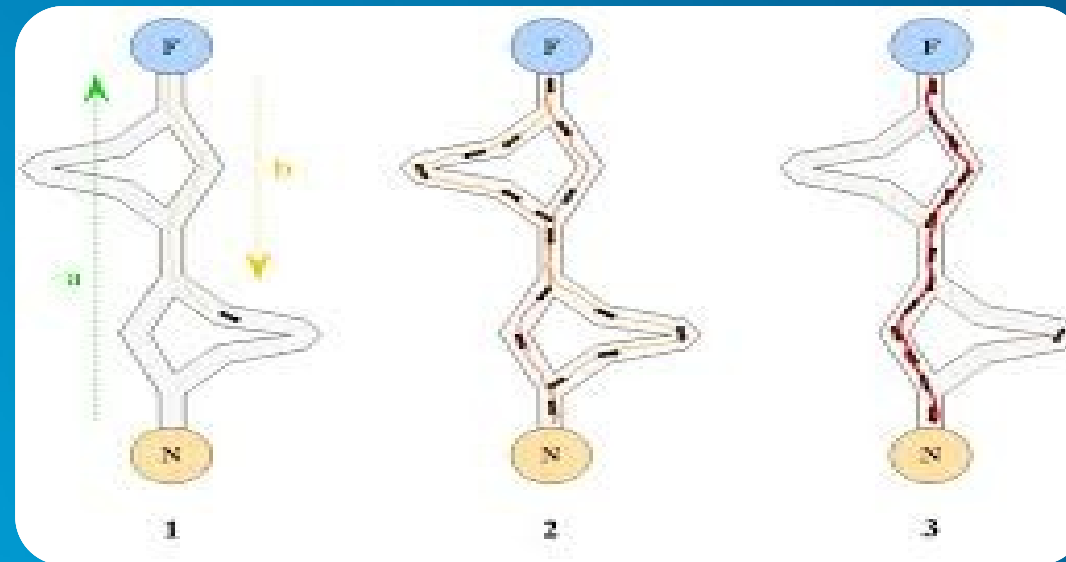


JORGE CHAM © 2005 www.phdcomics.com

Que es un SIG?



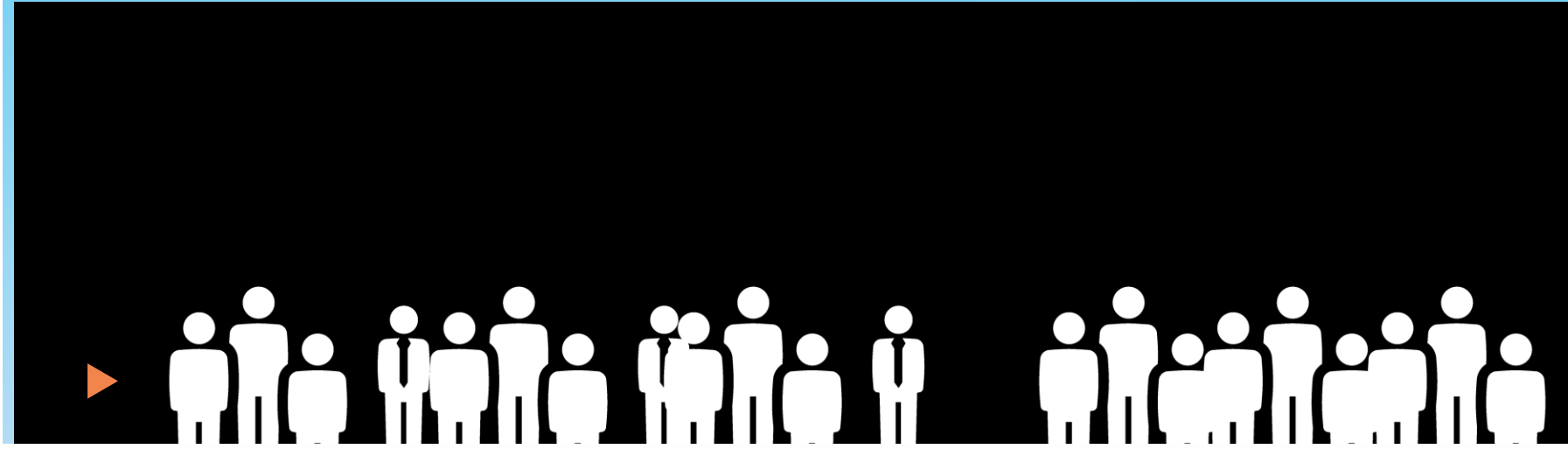
Que conforma un SIG



Mi organizacion necesita un SIG

Transformación del SIG



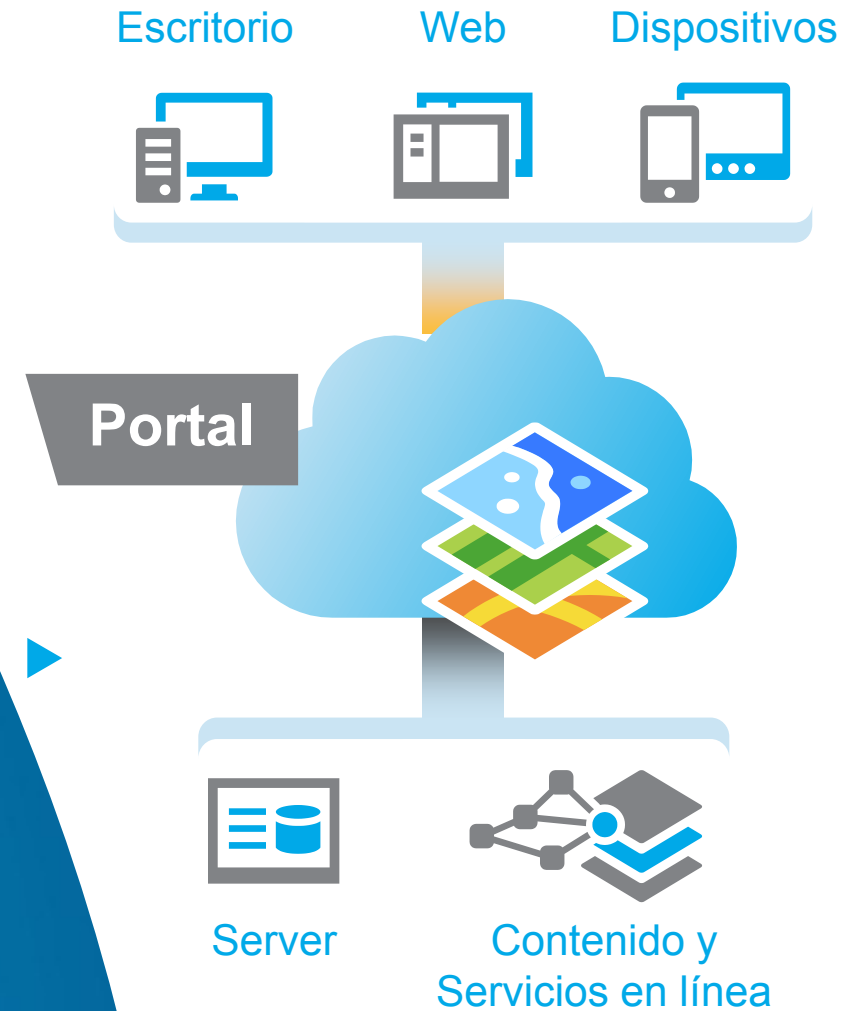


Esa **información oficial e imprescindible**
está disponible para toda la compañía?

ArcGIS

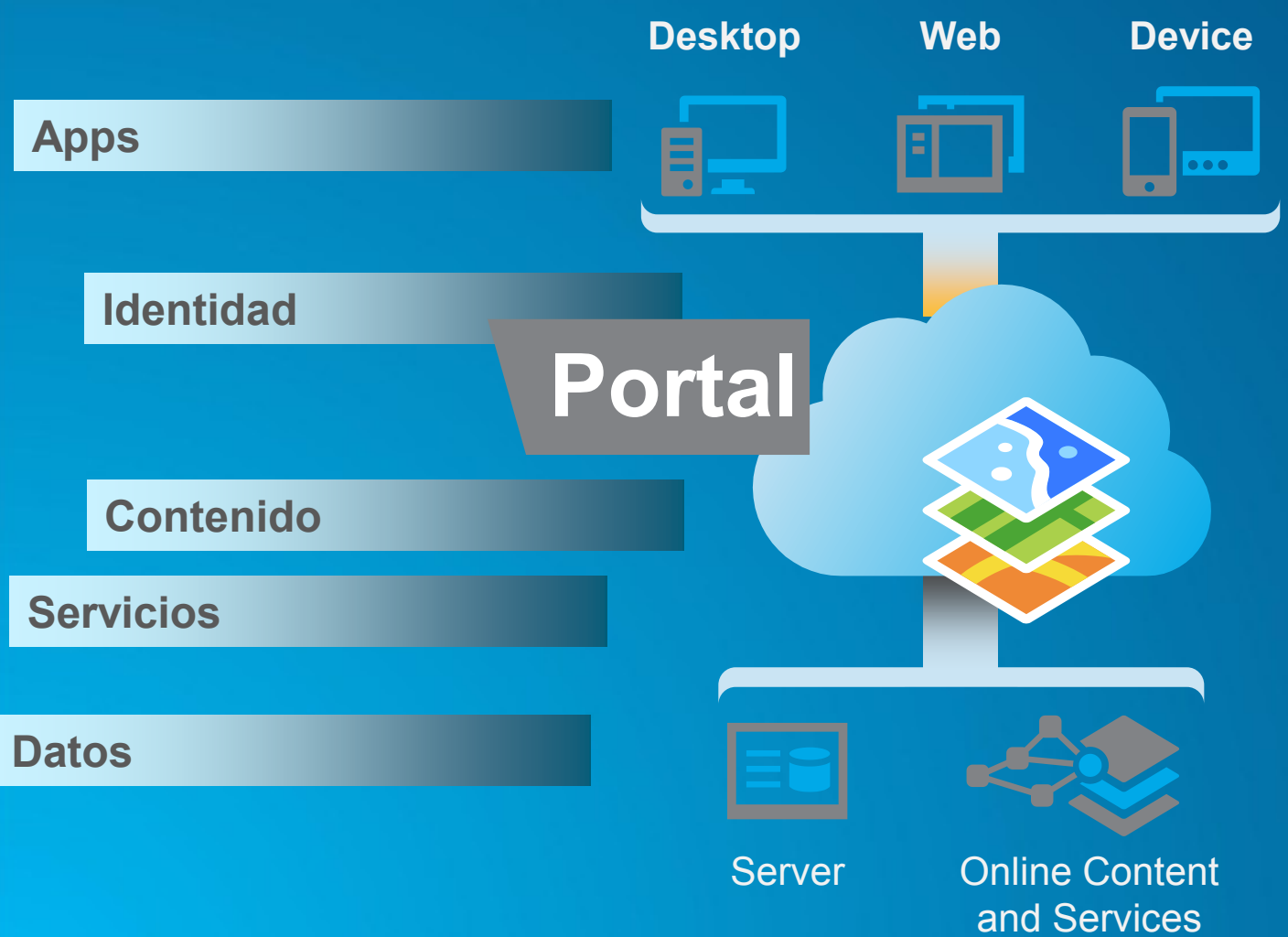
Una Plataforma
SIG Web integrada

Proporciona mapeo, análisis,
administración de datos y colaboración



Plataforma ArcGIS

Mapas, análisis, gestión de datos y colaboración



Accesos

- Cualquier dispositivo
- Cualquier momento y lugar

- Organiza y estructura
- Incluido con ArcGIS
- Usuario pueden crearlo

- Online
- Su infraestructura

SaaS / On-Premises / Híbrido

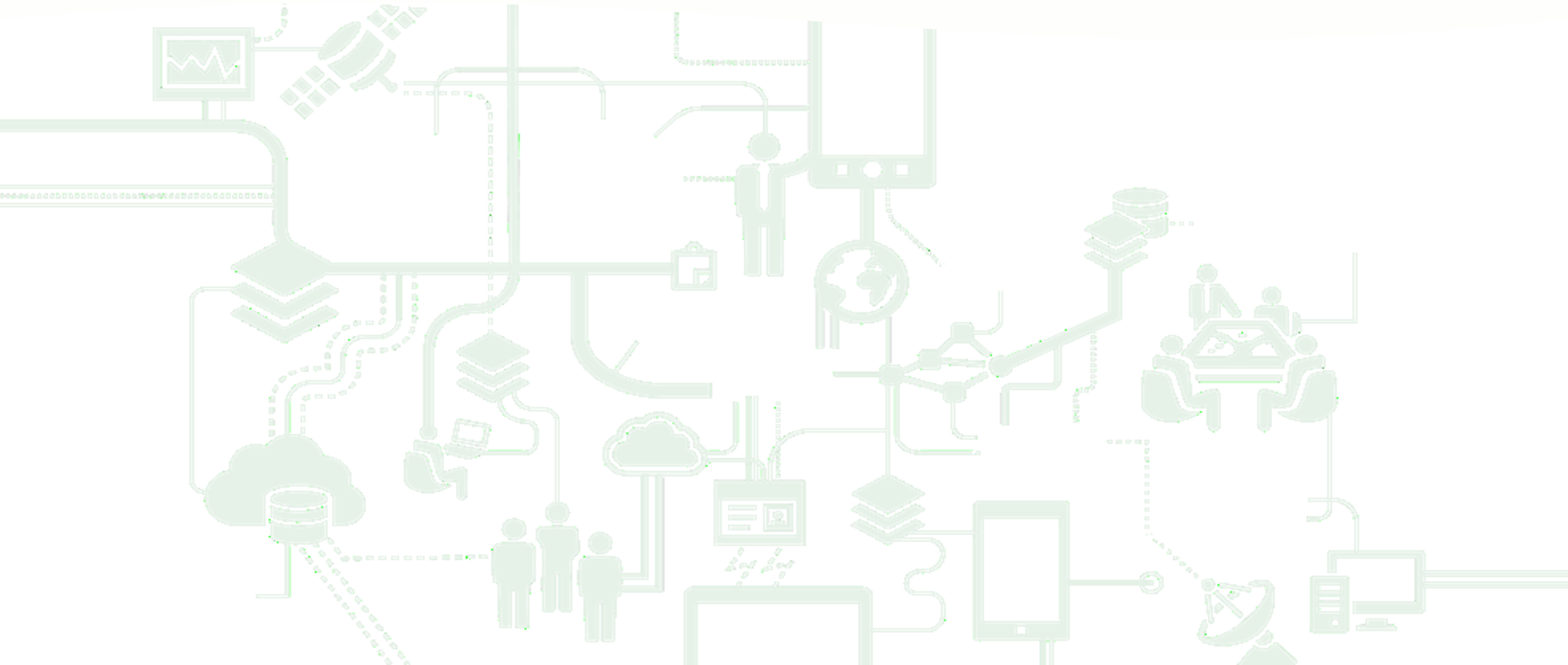
ArcGIS es una Plataforma

con aplicaciones basadas en la localización disponibles para toda la organización



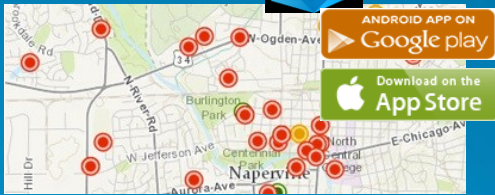
Mapas en el trabajo

- ▶ Integre, despliegue, analice y enriquezca la información de diversas fuentes

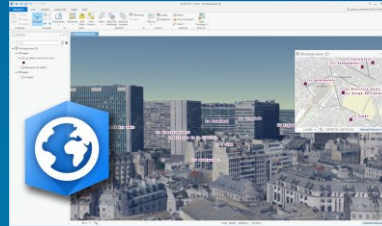


Apps incluidas en la Plataforma ArcGIS

Collector



ArcGIS Pro



ArcGIS Pro está diseñado para profesionales SIG para realizar sus tareas en 2D como en 3D

Explorer

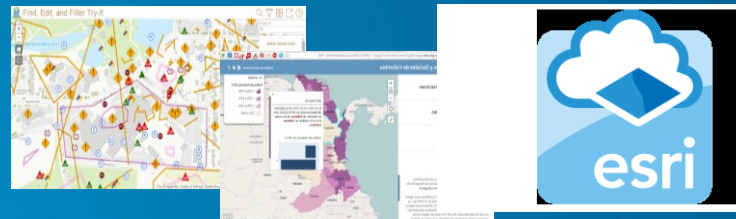


Mapas, buscar y visualizar

Operations Dashboard



Plantillas web – WebApp Builder



Story Maps



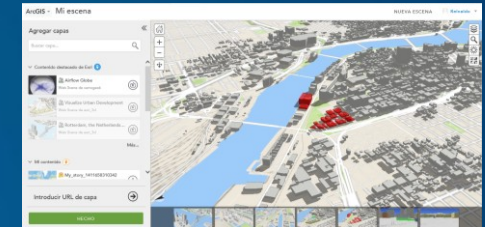
ArcGIS Online público o organización

Open Data



Compartir datos a la comunidad

Web Scene Viewer



Visualización 3D en la Web

AppStudio for ArcGIS (Beta)

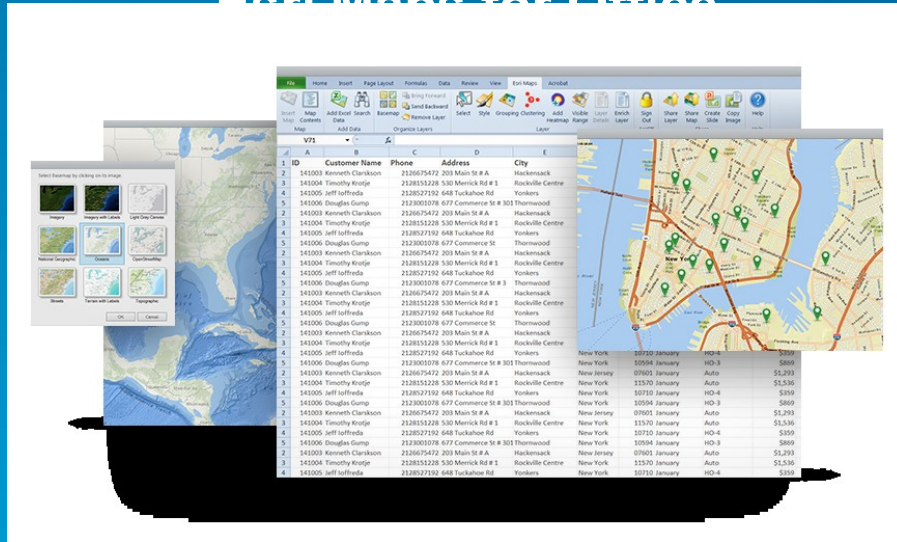


Constructor de aplicaciones móviles para Android, iOS, Windows, Mac OS X, y Linux

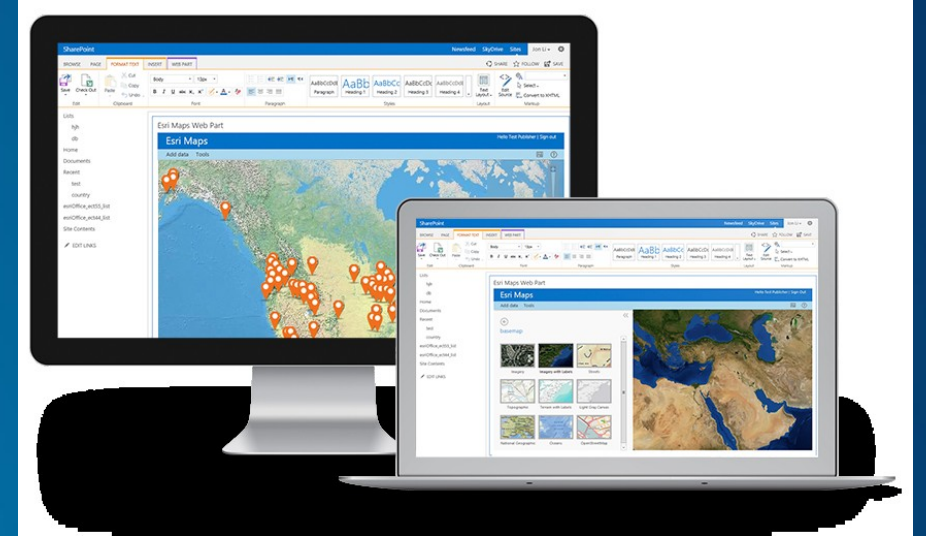


Componentes para integración empresarial

Esri Maps for Office



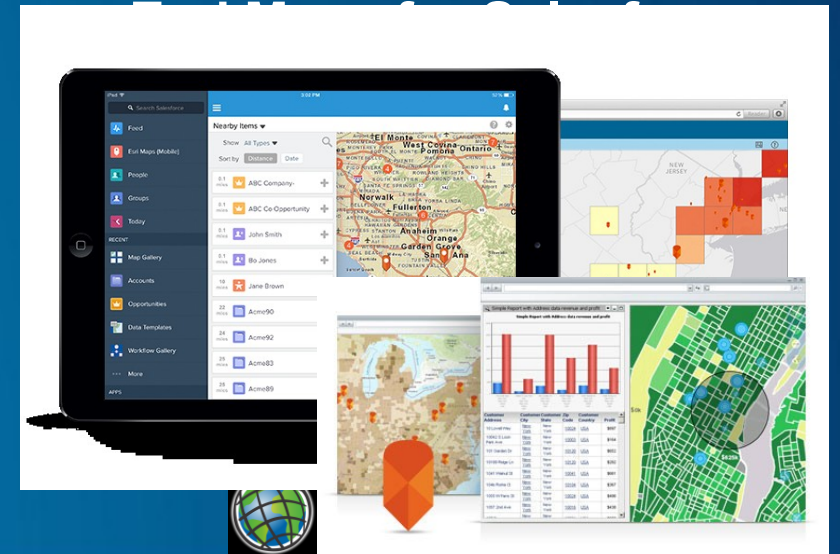
Esri Maps for SharePoint



Esri Maps for IBM Cognos



Esri Maps for MicroStrategy



Principio Clave ▶ Empleando la metodología ágil usted entregará valor inmediato a sus negocios HOY y en el FUTURO



Mapas en el trabajo

► Dispuestos en un lugar al cual sus empleados acuden y encuentran información oficial de sus conjuntos de datos y recursos



Colaboración

► Logre que las personas trabajen de manera conjunta compartiendo datos, aplicaciones y conocimiento de manera segura



Jorge
Gerente

ACCESO
SEGURIDAD
CAPACIDADES

Mónica
TI

ACCESO
SEGURIDAD
CAPACIDADES

Manuel
Contabilidad

ACCESO
SEGURIDAD
CAPACIDADES

David
Operaciones
de campo

ACCESO
SEGURIDAD
CAPACIDADES

Laura
Recursos
Humanos

ACCESO
SEGURIDAD
CAPACIDADES

)
)
)



Mapas en el trabajo



Ilustran tiempo, muestran estados, rendimiento y soportan la toma de decisiones.



Mapas en el trabajo

▶ Revelan patrones y tendencias que brindan nuevas perspectivas



Plataforma Abierta

- ▶ Ensuring Data and System Interoperability

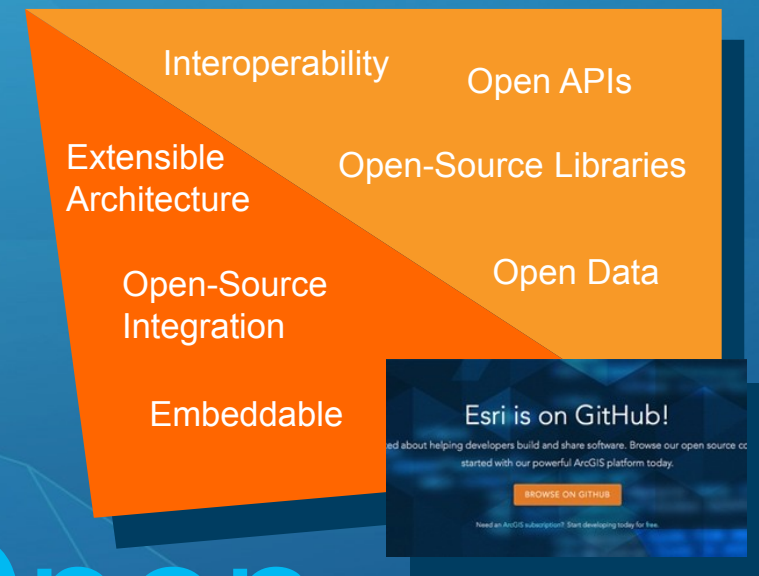
Standards



Industry Formats



Open Software



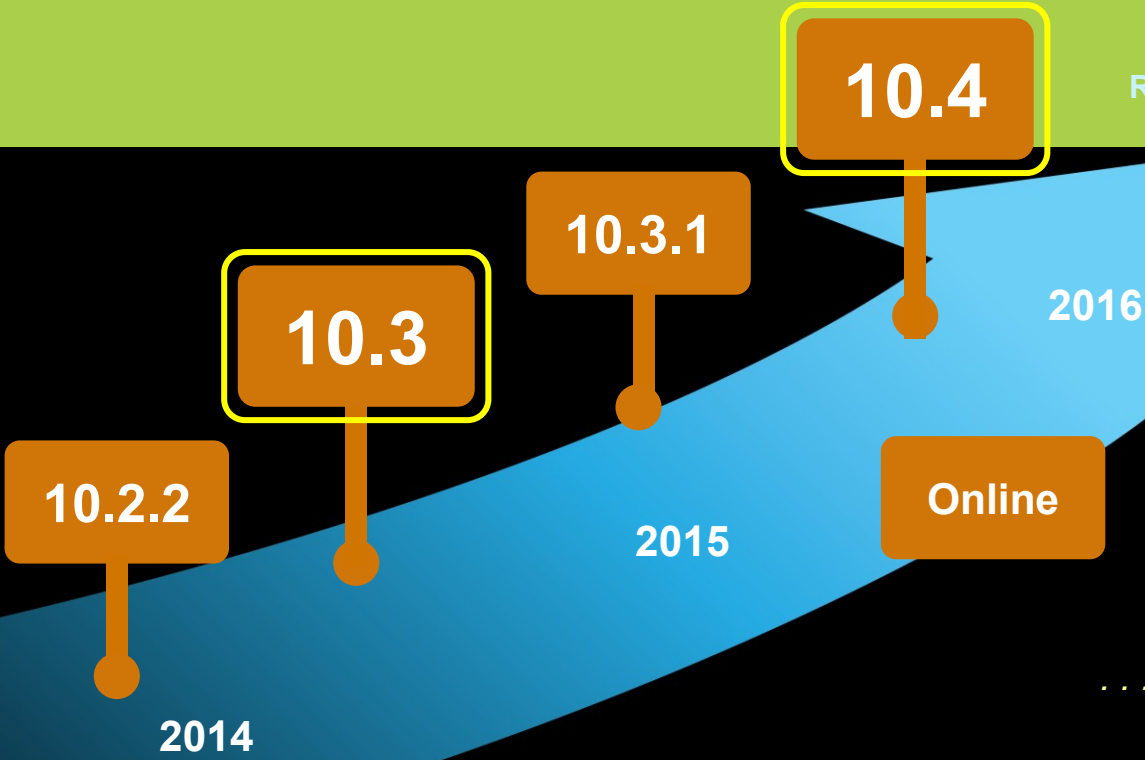
Open

... Integrated Into Thousands of Systems

Road Map

Incremental Software Releases . . .
. . . Continuous Improvements

3D on Devices
Location Awareness
Crowdsourcing
Modeling
Web Raster Analysis
Real-Time
Facility Networks
Vector Tiles
Massive Image Processing
Massive 3D
Advanced Navigation
AppStudio
Native Big Data Support
Pro Enhancements



Online

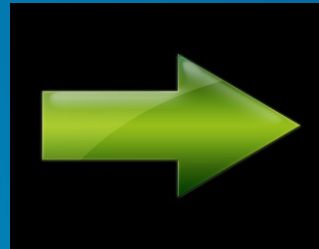
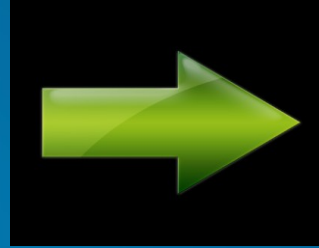
. . . Focused on Quality, User Needs, and Innovation



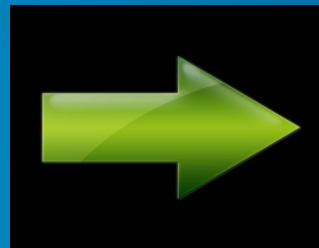
- **Introducción API JS 4.0 Beta ArcGIS**
- **Trabajando con el API**
- **Algunos Ejemplos**

ArcGIS API for JavaScript Beta ArcGIS

3.15



4.0



Widgets Personalizados



Map

Basemap

CompassViewModel

PopupTemplate

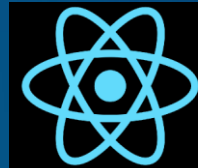
Etc.

dōjō toolkit

Lógica

Presentación

B Bootstrap



jQuery
write less, do more.

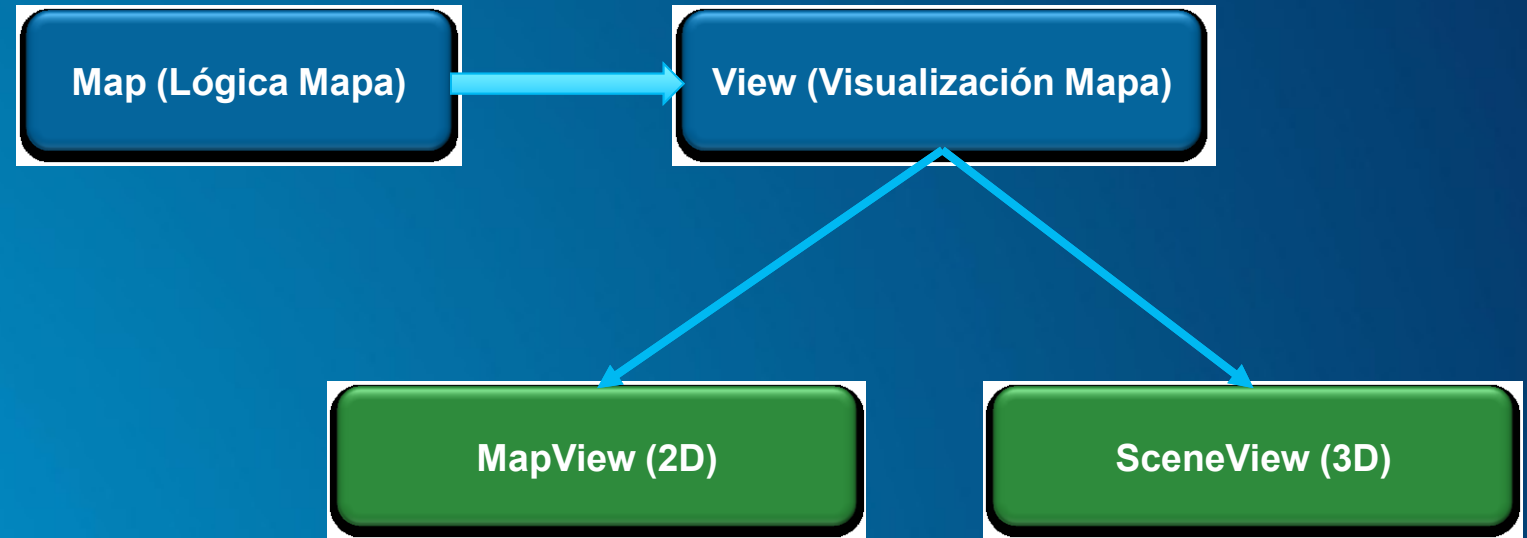
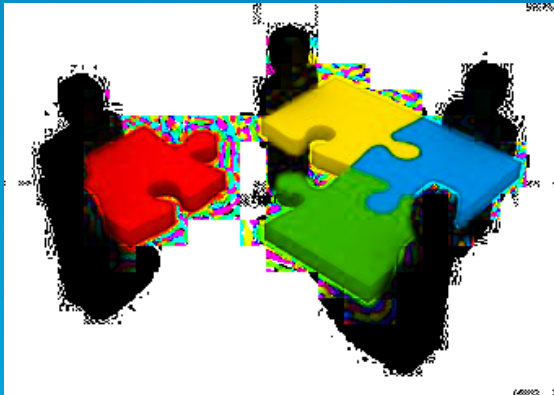
esri Colombia

Requerimientos del sistema

- Parte 2D:
 - Exploradores Modernos
 - Internet Explorer +9
- Parte 3D:
 - IE11
 - Edge
 - Chrome
 - Firefox
 - Safari
 - Móvil y IPad's no está soportado.

Trabajando con el API

- Vistas



Propiedades

- Observando las propiedades



```
view.center = [ -100, 40 ];  
view.zoom = 6;  
map.basemap = 'oceans';
```

```
var map = new Map({  
  basemap: 'streets'  
});  
  
var handle = map.watch('basemap.title', function(newValue, oldValue, property, object) {  
  console.log("New value: ", newValue,  
    "<br>Old value: ", oldValue,  
    "<br>Watched property: ", property,  
    "<br>Watched object: ", object);  
});
```

Promesas

- Es una representación de un valor futuro de regresar de una tarea asíncrona.



Función then()

```
unaFuncionAsyn().then(callback, error)
```

Encadenando Promesas

Algunos Ejemplos

¡No están solos!



GeoGeeks



<http://www.meetup.com/es/GeoGeeks/>



Semillero de Innovación
Geográfica



<https://github.com/GeoGeeks>



@geo_geeks



<http://desarrolladores.esri.co/>



Con mapas se dice mejor